



Vol. 31

発行日 H26.10.12 の町で、共に暮らそう

発行者 NPO 法人 よしかの里

電話 0856-77-1681

よしかの里

「ひがな花まつり」に参加しました。



9月20日（土）・21日（日）に蔵木利光地区で開催された、恒例の「ひがな花まつり」に今年も参加しました。よしかの里が管理させていただいている栗園を中心に、約2ヘクタールの場所に真っ赤な彼岸花が今年も咲きました。残念ながら、今年はちょっと咲くのが遅かったようでいつものように「真っ赤な絨毯」と言うほどではありませんでしたが、秋空の下、深紅の花がとっても映えていました。

お祭りでは今年も地元の方を中心に、手作りの心のこもった「おもてなし」がたくさんありました。よしかの里からは、まさにその場で採れた栗を使った『栗ごはん』や『炊き込みご飯』、『むき栗』『生栗』『手作りパン』などを販売しました。お陰さまでたくさん買っていただきメンバーさんもとても喜んでいました。

その他にも、1日目は石見神楽の上演、2日目はバンド演奏や歌謡ショーも行われ、秋の行楽シーズン幕開けとなりました。

来年も、たくさんの方に吉賀町の「真っ赤な秋」を楽しんでいただきたいものです。



なかよし会



9月10日（水）は、なかよし会のメンバーさんで『カラオケ』に行ってきました。

今年も「ティンカーベル」さんのご協力のもと、平日午後にかけてもらうことができ、皆さん好きな歌を思いっきり熱唱し楽しい時間を過ごすことができました。

当日はまず午前中にカラオケの時に食べるおやつを作りました。今回挑戦したのは『抹茶クッキー』とホットケーキで作る『どら焼き』の2種類。

それぞれ分担された仕事を一生懸命こなし、協力して美味しいおやつの出来上がりです。

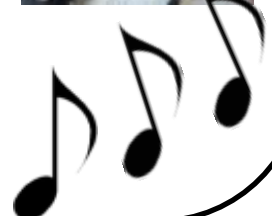
お昼ごはんを食べて、みんなでカラオケに・・・。

普段なかなか大きな声を出すこともないので、大好きな歌を大きな声で歌うことができ、よいストレス発散になったのではないのでしょうか？



10月は萩市へ1日研修旅行！

たくさんのご参加お待ちしております。



パン工房より

よしかの里パン工房より、新商品のお知らせです。
今回は、3つの**期間限定商品**になります。
秋だけ・今だけの美味しさをぜひ味わってください。



「マロンパン」

栗の食感を残したままのペーストは、栗あんなのような味わい。
リッチ生地との相性も抜群のマロンパン。
マロンコロネとの食べ比べもぜひ！！
130円（税抜）



「マロンコロネ」

吉賀町産の栗をふんだんに使った手作りマロンペーストが入ったこの秋限定のコロネ。
なめらかな口当たりが絶品です。
130円（税抜）



「アッスルロール」

ブランド『徳佐りんご』を使ったぜいたくな一品。
もちりとした生地で作った「りんごフィリング」を包みみました。
130円（税抜）



～第1回全国手をつなぐ育成会連合会全国大会 島根大会～

9月27日（土）・28日（日）の2日間、松江市くにびきメッセで「第1回全国手をつなぐ育成会連合会全国大会 島根大会」が行われました。育成会の歴史は長く60年以上になりますが、育成会連合会としては本年度が初めての全国大会となり、約2,000名の参加とその関心の高さがうかがえました。

よしかの里からは5名が参加をし、基調講演・意見交換会を通して、現代社会における「障がいのある方を取り巻く環境」について深く学ぶことができたようです。

「地域生活支援分科会」では、障がいのある方一人ひとりがどのような生活を望んでいるか、そのために周りにはどのような支援をしていくことができるのか・必要なかということ当事者はもちろん、ご家族・教育関係者・支援事業所等の様々な角度から意見が出され、熱のこもった議論がされたとのことでした。

平成18年の障害者自立支援法の施行、平成23年の障害者虐待防止法の成立、障害者基本法の一部改正、平成24年の障害者総合支援法の成立など目まぐるしく変わっている障がいのある方を取り巻く環境。法律というハード面だけでなく、これからは人と人との関わりというソフト面でも大きな変化が起こることを期待しています。



原材料の提供のお願い

いつもたくさんの原材料提供ありがとうございます。これから寒くなると外での作業がなかなかできなくなるため、各種健康茶の製造が忙しくなってきます。また、切干大根の作業も始まります。**大根・シイタケ・ニンジン**などご提供よろしくお願ひ致します。引き続き「**椿の実**」もお願いします。

～～～編集後記～～～

ぼちぼち終わりのようではありますが、今年は思いのほか栗の出来が良く、毎日栗むき作業に追われているところです。一つひとつ手作業で行い、手間を惜しむことなく丁寧に仕上げています。
食欲の秋全開の私ですが、スポーツの秋にも少しは目を向けないと・・・今日この頃です。

～賛助会員・運営会員の募集～

当支援センターの活動に対して応援くださる方は・・・
○よしかの里を応援したい！
賛助会員（1口 2,000円から）
○よしかの里の運営を手伝いたい！！
運営会員（入会費 1,000円）
（年会費 2,000円）
まずは、よしかの里にご連絡ください。

ご意見・ご感想・お問い合わせ等は、こちらまで
〒699-5513
鹿足郡吉賀町六日市 576 番地 3
特定非営利活動法人
地域活動支援センターよしかの里
電話：0856-77-1681
FAX：0856-77-0331
e-mail：yoshikanosato@road.ocn.ne.jp
H P：<http://www.yoshikanosato.com/>
ブログ：<http://blog.canpan.info/yoshikanosato>